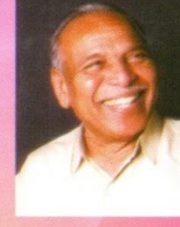


॥ सा विद्या या विमुक्तये ॥

२२

महाराणीदेवी अहिल्याबाई होळकर एज्युकेशन सोसायटी, सांगलीचे



पद्मभूषण डॉ. क्रांतिवीर नागनाथअण्णा
नायकवडी कला महाविद्यालय, झरे

ता. आटपाडी, जि. सांगली. मो.नं. 9767495011



Email-zarecollege@gmail.com
zare428.cl@unishivaji.ac.in
www.pdknancollege.com

माहितीपत्रक
2022-2023

॥ सा विद्या या विमुक्तये ॥
महाराणी देवी अहिल्याबाई होळकर शिक्षण संस्था, सांगलीचे
पद्मभूषण डॉ. क्रांतिवीर नागनाथअण्णा नायकवडी
कला महाविद्यालय, झरे

* संस्था संचालक मंडळ *

अ.नं.	सदस्यांची नावे	पद
१	श्री. रामचंद्र शामराव चोपडे	चेअरमन
२	श्रीमती ललिता तुकाराम शेंडगे	व्हा. चेअरमन
३	श्री. शिवाजी आनंदा पाटील	ज. सेक्रेटरी
४	श्री. संपतराव विठ्ठल आनुसे	खजिनदार
५	श्री. दत्तात्रय कृष्णा हेडगे	संचालक
६	श्री. भारत पांडुरंग सरगर	संचालक
७	श्री. रवींद्र ज्ञानेश्वर शेंडगे	संचालक
८	श्री. प्रवीणकुमार धोंडीराम स्वामी	संचालक
९	श्री. दिलीप आगतराव वाघमोडे	संचालक
१०	श्री. अशोक सिद्धू पडळकर	संचालक
११	श्री. प्रशांत बापूसाहेब स्वामी	संचालक
१२	डॉ. श्री. स्वप्नील रामचंद्र चोपडे	संचालक
१३	श्री. उत्तम चंद्र नलवडे	संचालक
१४	श्रीम. वैशाली बजरंग पाटील	संचालक
१५	श्री. लुनेश ईश्वरा विरकर	संचालक

* महाविद्यालय विकास समिती *

१	श्री. आर.एस. चोपडे (संस्था चेअरमन)	चेअरमन
२	श्री. एस.ए. पाटील (संस्था सचिव)	सचिव
३	प्र. प्रा. आर.एच. पाटील (प्राचार्य)	सदस्य
४	सहा. प्रा. डी.एस. देवकुळे (शिक्षक प्रतिनिधी)	सदस्य
५	सहा. प्रा. एन.डी.पाटील (शिक्षक प्रतिनिधी)	सदस्य
६	सहा. प्रा. सौ. आर.व्ही. काळे (महिला शिक्षक प्रतिनिधी)	सदस्य
७	डॉ. डी.व्ही. काळे (संशोधन)	सदस्या
८	प्रा. के.आर. गावडे (शिक्षण व माजी विद्यार्थी)	सदस्य
९	श्री. व्ही.डी. आनुसे (समाजसेवा)	सदस्य
१०	डॉ. पी. एस. चवरे (उद्योग)	सदस्य
११	श्री. जे.जे. फकीर (शिक्षकेत्तर कर्मचारी)	सदस्य
१२	कु. एस.ए. यादव (विद्यार्थी प्रतिनिधी)	सदस्य

२

॥ सा विद्या या विमुक्तये ॥
महाराणी देवी अहिल्याबाई होळकर शिक्षण संस्था, सांगलीचे
पद्मभूषण डॉ. क्रांतिवीर नागनाथअण्णा नायकवडी कला महाविद्यालय, झरे.

* शाखा विस्तार *

- बॅरी. टी.के. शेंडगे माध्यमिक व उच्च माध्यमिक विद्यालय, पेड, ता. तासगांव,
- जवाहरलाल नेहरू माध्यमिक व कनिष्ठ महाविद्यालय, झरे, जि. सांगली.
- श्री सिध्दनाथ विद्यामंदिर, अंकले, ता. जत, जि. सांगली.
- कर्मवीर भाऊराव पाटील विद्यालय, पुळकोटी, ता. माण, जि. सातारा.
- आण्णासाहेब पाटील माध्यमिक व उच्च माध्यमिक विद्यालय, तिसंगी, ता. पंढरपूर, जि. सोलापूर.
- जानुबाई विद्यालय, विरळी ता. माण, जि. सातारा.
- ज्ञानवर्धिनी हायस्कूल व ज्युनिअर कॉलेज, म्हसवड, ता. माण, जि. सातारा.
- महालिंगेश्वर विद्यालय व श्रीमानशेठ हिरालाल माणिकदास दोशी कनिष्ठ महाविद्यालय, खुडूस, ता. माळशिरस, जि. सोलापूर.
- प्रगती विद्यामंदिर, बेवनूर, ता. जत, जि. सांगली
- रेवनाळ हायस्कूल, रेवनाळ, ता. जत, जि. सांगली
- न्यू इंग्लिश स्कूल, विरकरवाडी, ता. माण, जि. सातारा
- सर्वलिंग विद्यालय, वळई, ता. माण, जि. सातारा
- न्यू इंग्लिश स्कूल, डोली, ता. जत, जि. सांगली
- म्हंकाळेश्वर विद्यालय, धुळदेव, ता. माण, जि. सांगली
- इंग्लिश मेडियम बालसंस्कार मंदिर, झरे, ता. आटपाडी, जि. सांगली
- किडस् पॅराडाइज इंग्लिश मेडियम स्कूल, सांगली ता. मिरज, जि. सांगली
- किडस् पॅराडाइज इंग्लिश मेडियम स्कूल, पेड. ता. तासगांव, जि. सांगली.

* महाविद्यालय ध्येय व उद्दिष्ट्ये *

- ग्रामीण दुष्काळी आणि डोंगरी भागातील विद्यार्थ्यांना उच्च शिक्षणाची संधी उपलब्ध करून प्रोत्साहन देणे.
- बदलत्या शैक्षणिक प्रवाहानुसार नियोजनबद्ध गुणवत्ता वाढ करणे.
- नवी तृष्ठी असणारा सृजनात्मक कार्य करणारा निर्भय निरोगी विद्यार्थी तयार करणे.
- विद्यार्थी पालक यांच्यामध्ये सामाजिक जाणीव जागृती निर्माण करणे.
- महाविद्यालय आणि समाज यांना आपला वाटावा असे शिक्षक आणि पालक संबंध दृढ करणे.
- विद्यार्थ्यांना स्वयंरोजगार व रोजगार उपलब्ध करण्यासाठी मार्गदर्शन व विद्यार्थ्यांचा बौध्दीक विकास करून त्यांना देशाचा आदर्श नागरिक घडविणे.

३

महाविद्यालयाविषयी :-

“ झरे गावाच्या माळावरती
ज्ञानाचे बीज पेरुनी
सिनिअर कॉलेजचा मळा पिकविला
महाराणी देवी अहिल्याबाई होळकर शिक्षण संस्थेने ”

ग्रामीण आणि दुष्काळी भागात डोंगराच्या कडेकपारीत वसलेले आटपाडी तालुक्यातील झरे हे चिमुकले गांव या ठिकाणी १९६१ साली बॅरिस्टर टी.के. शेंडगेसाहेब तसेच परिसरातील अनेक स्थानिक शिक्षण प्रेमींच्या सहाय्याने महाराणीदेवी अहिल्याबाई होळकर शिक्षण संस्था, सांगलीची १९६१ साली मुहूर्तमेढ रोवली. लगेच त्याच वर्षी पहिली शाखा पेड ता. तासगांव या ठिकाणी सुरु केली. त्यानंतरच दुसरी शाखा झरे ता. आटपाडी या ठिकाणी जवाहरलाल नेहरू विद्यालयाच्या निमित्ताने ज्ञानाचा झरा प्रथम निर्माण झाला. १९९१ साली कनिष्ठ महाविद्यालयाच्या रूपाने ज्ञानगंगा झरे गावामध्ये अवतरली. तसेच इंग्लिश मिडियम, बालसंस्कार मंदिर, झरे व सिनिअर कॉलेजच्या रूपाने ज्ञानाचा महासागर झरे गावच्या ओसाड माळरानावर फुलला आहे. अगदी प्ले ग्रुपपासून पदवीपर्यंतचे शिक्षण मिळते. सध्या संस्थेच्या १७ शाखा कार्यरत आहेत.

सिनिअर कॉलेजची सुरुवात मा. चेअरमन आर.एच. चोपडे (सर) सर्व संचालक मंडळ व जेष्ठ सल्लागार यांनी पाहिलेले स्वप्न स्वर्गीय क्रांतिवीर नागनाथअण्णा नायकवडी व स्वर्गीय आर.आर. (आबा) पाटील यांच्या माध्यमातून सन २००९ साली स्वप्न सत्यात उतरले. त्यामुळे या परिसरातील शेकडो गरीब होतकरू, गरजू विद्यार्थ्यांना उच्च शिक्षणाच्या ज्ञानामृताची गोडी चाखता आली. विशेष करून त्यांना शिक्षणाविषयी आस्ता नव्हती. बालवयातच मुर्लीची लग्न लावून दिली जायची या महाविद्यालयामुळे मुर्लींच्या उच्च शिक्षणाची सोय झाली. त्यामुळे अनेक मुली पदवीचे शिक्षण घेऊन बाहेर पडल्या.

पद्मभूषण डॉ. क्रांतिवीर नागनाथअण्णा नायकवडी कला महाविद्यालय, झरे या परिसरामध्ये सातारा जिल्ह्यातील खटाव व माण या तालुक्यातील व सांगली जिल्ह्यातील आटपाडी तालुक्यातील जी गावे तीन मुख्य तालुक्यापासून दुरवर आहेत. अशा मुला-मुर्लींच्या शिक्षणाची खास सोय या महाविद्यालयामुळे झाली.

आमचे पद्मभूषण डॉ. क्रांतिवीर नागनाथअण्णा नायकवडी कला महाविद्यालय, झरे ता. आटपाडी, जि. सांगली हे कायमस्वरूपी दुष्काळ पट्यात असून ग्रामीण व डोंगरी परिसरात आहे. सातारा व सांगली जिल्ह्याच्या सरहद्दीवर असून आटपाडी, माण, खटाव या तीनही तालुक्याची गावे या महाविद्यालयाच्या परिसरात येतात.

ता. आटपाडी :-

झरे, पारेकरवाडी, पडळकरवाडी, जांभूळणी, विभूतवाडी, कुरुंदवाडी, तरसवाडी, पिंपरी, घाणंद, घरनिकी, कामथ, निंबवडे, मुढेवाडी, वाक्षेवाडी, गुळेवाडी इ.

ता. माण :-

वळई, विरळी, जांभूळणी, शेनवडी, वरकुटे, पुळकोटी, गंगोती, बागलवाडी, कापूसवाडी, बनगरवाडी, महाबळेश्वरवाडी, वडजल, काळचौडी, चिलारेवाडी इ.

ता. खटाव :-

कलेढोण, गारळेवाडी, हिवरेवाडी, पडळ, विखळे, गारुडी, तरसवाडी इ. गावांचा समावेश महाविद्यालयाच्या कार्यक्षेत्रात येतात. ही गावे तालुक्यापासून ३० ते ३५ कि.मी. अंतरावर आहेत. त्यामुळे या परिसरातील मुले शिक्षणापासून वंचित राहत होती. त्यांना शिक्षणाची सोय या महाविद्यालयातून झाली.

॥ सा विद्या या विमुक्तये ॥

महाराणी देवी अहिल्याबाई होळकर शिक्षण संस्था, सांगलीचे
पद्मभूषण डॉ. क्रांतिवीर नागनाथअण्णा नायकवडी
कला महाविद्यालय, झरे.
ता. आटपाडी, जि. सांगली.

*** माहितीपत्रक समिती ***

१	सहा. प्रा. पाटील आर. एच.	चेअरमन
२	सहा. प्रा. देवकुळे डी.एस.	सदस्य
३	सहा. प्रा. खांडेकर एम.डी.	सदस्य
४	सहा. प्रा. सौ. काळेल आर.व्ही.	सदस्य

*** सत्र प्रारंभ ***

प्रथम सत्र	-	०१.०८.२०२२ ते १५.१२.२०२२
द्वितीय सत्र	-	०२.०१.२०२३ ते १७.०६.२०२३

*** अंतर्गत मुल्यमापन परीक्षा ***

पाचवे सत्र सेमीनार, सहावे सत्र, ग्रुप प्रकल्प (बी.ए. भाग ३)

*** प्रवेश समिती (कला शाखा)**

१	सहा. प्रा. देवकुळे डी.एस.
२	सहा. प्रा. खांडेकर एम.डी.
३	सहा. प्रा. पाटील एन.डी.
४	सहा. प्रा. सौ. काळेल आर.व्ही.

*** प्रवेशासंबंधीच्या सुचना ***

१. शाळा सोडल्याचा दाखला व मूळ गुणप्रत कार्यालयात जमा केल्यानंतरच प्रवेश निश्चित होईल.
२. माहिती पत्रकामधील छापील प्रवेश अर्ज भरावा.
३. एखाद्या विद्यार्थ्यास प्रवेश रद्द करावयाचा असल्यास कार्यालयाकडे लेखी अर्ज करून विद्यापीठ नियमानुसार फी अदा करावी लागेल.
४. विद्यार्थ्याला प्रत्येकवर्षी नव्याने प्रवेश निश्चित करावा लागेल.
५. शिवाजी विद्यापीठ संग्रहीत महाविद्यालयामध्ये शिकत असणाऱ्या विद्यार्थ्यांनी मागील वर्षाचा (टी.सी. द्यावा लागेल व अन्य विद्यापीठातून येणाऱ्या विद्यार्थ्यांना (मायग्रेसन) स्थलांतर दाखला देणे आवश्यक आहे.
६. प्रवेश निश्चित करताना मागील वर्षाच्या गुणपत्रकांच्या दोन साक्षांकित प्रती द्याव्या.

*** प्रवेश प्रक्रिया विषयी ***

१. उच्च माध्यमिक (एच.एस.सी.) परीक्षा महाराष्ट्रातून उत्तीर्ण झाला असावा.
२. महाराष्ट्र शासन बोर्डाची १०+२ अशी समकक्ष परीक्षा उत्तीर्ण असावा.
३. शासकीय आरक्षण धोरणानुसार प्रवेश दिला जाईल.

अ) संवर्ग निहाय प्रवेश

संवर्ग - १

१	अनुसुचित जाती	-	१३.०० %
२	अनुसुचित जमाती	-	०७.०० %
३	विमुक्त जाती (अ)	-	०३.०० %
४	भटक्या जमाती (ब)	-	०२.५० %
५	भटक्या जमाती (क)	-	०३.५० %
६	भटक्या जमाती (ड)	-	०२.०० %
७	इतर मागास वर्ग	-	१७.०० %
८	विशेष मागास वर्ग	-	०२.०० %

ब) संवर्ग - २

१	बदली होऊन आलेले सेवक	
२	संरक्षण खात्यातील सेवक	
३	माजी सैनिक	५.०० %
४	स्वातंत्र्य सैनिक	
५	नैसर्गिक आपत्ती	
६	अपंग	

*** संवर्ग - ३**

		२.०० %
१. क्रीडा	२. सांस्कृतिक	३. इतर प्रावीण्य

*** संवर्ग - ४**

खुला प्रवर्ग

एकूण १०० %

*** बी.ए. भाग १ मध्ये प्रवेश व पात्रता प्रक्रिया ***

महाविद्यालयात कला अभ्यासक्रमासाठी प्रवेश दिला जातो. बी.ए. चा पदवी अभ्यासक्रम हा तीन वर्षांचा आहे.

*** बी.ए. भाग १ मध्ये प्रवेश ***

- उच्च माध्यमिक प्रमाणपत्र (१२ वी) किंवा डी.टी. एड. किंवा इतर समकक्ष परीक्षा उत्तीर्ण असणाऱ्या विद्यार्थ्यांनाच बी.ए. भाग -१ या वर्गात प्रवेश दिला जातो + २ स्तरावरील किमान कौशल्यावर आधारीत व्यावसायिक अभ्यासक्रम पूर्ण करणारे विद्यार्थीही या प्रवेशास पात्र आहेत.
- महाविद्यालयाची बी.ए. भाग-१ या वर्गाची प्रवेश क्षमता १२० असल्याने फक्त १२० विद्यार्थ्यांना सदर वर्गात प्रवेश दिला जाईल. प्रवेशास इच्छुक विद्यार्थ्यांची संख्या जास्त असल्यास गुणवत्तेनुसार व मुलाखतीद्वारे प्रवेश दिला जाईल.

*** प्रवेशासाठी आवश्यक असणारी कागदपत्रे ***

बी.ए. पदवीचा अभ्यासक्रम हा तीन वर्षांचा असतो.

बी.ए. भाग १ अभ्यासक्रम :-

एकूण सहा विषय निवडावे लागतील.

प्रवेशासाठी लागणारी कागदपत्रे -

- इ. १२ वी शाळा सोडलेचा मुळ (Original) दाखला (३ झेरॉक्स)
- इ. १० वी गुणपत्रक (प्रत्येकी ३ झेरॉक्स)
- इ. १० वी प्रमाणपत्र (प्रत्येकी ३ झेरॉक्स)
- इ. १२ वी गुणपत्रक (प्रत्येकी ३ झेरॉक्स)
- जातीचा दाखला (प्रत्येकी ३ झेरॉक्स)
- आधार कार्ड (प्रत्येकी ३ झेरॉक्स)
- आयडेंटि साईज फोटो - ३
- बँक पासबुक (प्रत्येकी ३ झेरॉक्स)
- उत्पन्नाचा दाखला
- डोमासाईल

अ. गट - आवश्यक विषय

- इंग्रजी
- वैज्ञानिक पध्दती

ब. गट - ऐच्छिक विषय

- ३) मराठी/हिंदी/इंग्रजी (यापैकी एक)
४) इतिहास/भूगोल (यापैकी एक)
५) अर्थशास्त्र/मानसशास्त्र (यापैकी एक)
६) राज्यशास्त्र/तत्त्वज्ञान (यापैकी एक)

* सक्तीचे विषय :- (Skill Development Under Course)

* 'लोकशाही, निवडणूक व सुशासन' हा पेपर सत्र १ ला अभ्यासावा लागेल.

* 'योगा अभ्यास' हा पेपर सत्र २ ला अभ्यासावा लागेल.

B.A. Part I

Division of the Papers in Semester

Semester-I	Semester-II
Compulsory Paper	Compulsory Paper
English Compulsory-A	English Compulsory-B
Scientific Method-I	Scientific Method-II
Optional Paper	Optional Paper
Marathi - I	Marathi - II
Hindi - I	Hindi - II
English - I	English - II
History - I	History - II
Geography - I	Geography - II
Economics - I	Economics - II
Psychology - I	Psychology - II
Political Science - I	Political Science - II
Philosophy - I	Philosophy - II

१०

Division of the Papers in Semester

Democracy, Election & Good Governance	Yoga & Physical Management Skill
--	-------------------------------------

बी.ए. भाग २ अभ्यासक्रम :-

एकूण सहा विषय

* बी.ए. भाग १ ची परीक्षा उत्तीर्ण व **ATKT** असणाऱ्या विद्यार्थ्यांस बी.ए. भाग २ ला प्रवेश मिळेल.

* बी.ए. भाग २ मध्ये प्रवेश मिळण्यासाठी संबंधीत विद्यार्थ्यांने माहितीपत्रकासोबत जोडलेला छापील प्रवेश अर्ज आवश्यक ती माहिती भरून कार्यालयात जमा करावा.

* अर्जासोबत खालील कागदपत्रे जोडणे आवश्यक आहे.

१) बी.ए. भाग १ परीक्षा पास / **ATKT** झाल्याचे गुणपत्रक

२) आधार कार्ड

३) जातीचा दाखला

* आवश्यक विषय :-

१) इंग्रजी

२) आय.डी.एस. : Logic-T/Human Development/HSRM (यापैकी एक)

पारंपारिक तर्कशास्त्र (Logic-T)	मराठी, हिंदी, इंग्रजी, अर्थशास्त्र तत्त्वज्ञान, भूगोल
मानवी विकास (Human Development)	मराठी, हिंदी, इंग्रजी, अर्थशास्त्र, तत्त्वज्ञान, राज्यशास्त्र, इतिहास, मानसशास्त्र, भूगोल
महाराष्ट्रातील समाज सुधारणेचा इतिहास (HSRM)	मराठी, इतिहास, राज्यशास्त्र मानसशास्त्र

* सक्तीचे विषय : पर्यावरण अभ्यास

* ऐच्छिक विषय

सूचना :

* बी.ए. भाग १ मध्ये घेतलेले ४ ऐच्छिक विषयांपैकी कोणतेही २ विषय निवडावेत.

११

* खालील दिलेल्या गटापैकी कोणत्याही २ गटातील १+१ विषय निवडावा.

* निवडलेल्या २ विषयांचे प्रत्येकी २ पेपर असे ४ पेपर अभ्यासाचे असतात.

- अ. गट - मराठी/हिंदी/इंग्रजी
 ब. गट - इतिहास/अर्थशास्त्र/राज्यशास्त्र
 क. गट - भूगोल/मानसशास्त्र/तत्त्वज्ञान

B.A. Part II

Division of the Papers in Semester

Semester-III	Semester-IV
Compulsory Paper	Compulsory Paper
English Compulsory-C	English Compulsory-D
Human Development-I	Human Development-II
H.S.R.M.-I	H.S.R.M.-II
Logic-T-I	Logic-T-II
.....	Environment Studies
Optional Paper	Optional Paper
Marathi - III	Marathi - V
Marathi - IV	Marathi - VI
Hindi - III	Hindi - V
Hindi - IV	Hindi - VI
English - III	English - V
English - IV	English - VI
History - III	History - V
History - IV	History - VI
Geography - III	Geography - V
Geography - IV	Geography - VI
Economics - III	Economics - V
Economics - IV	Economics - VI

Optional Paper

Psychology - III
Psychology - IV
Political Science - III
Political Science-IV
Philosophy- III
Philosophy - IV

Optional Paper

Psychology - V
Psychology - VI
Political Science - V
Political Science- VI
Philosophy- V
Philosophy - VI

बी.ए.भाग ३ अभ्यासक्रम :-

एकूण सहा विषय

सूचना :

- * बी.ए.भाग २ ची परीक्षा उत्तीर्ण झालेल्या सर्व विद्यार्थ्यांना बी.ए.भाग ३ मध्ये प्रवेश दिला जाईल.
- * बी.ए.भाग १ परीक्षा उत्तीर्ण झालेल्या व बी.ए. भाग २ परीक्षा **ATKT** असणाऱ्या विद्यार्थ्यांना बी.ए.भाग ३ मध्ये प्रवेश दिला जाईल.
- * महाविद्यालयामध्ये मराठी, हिंदी, इंग्रजी, मानसशास्त्र, तत्त्वज्ञान व भूगोल अधिविभाग कार्यरत आहेत.
- * बी.ए.भाग २ मध्ये घेतलेल्या २ ऐच्छिक विषयांपैकी कोणताही एक विषय निवडावा.
- * अर्जासोबत खालील कागदपत्रे जोडणे आवश्यक आहे.
 - १) बी.ए.भाग १ परीक्षा पास झाल्याचे गुणपत्रक
 - २) बी.ए.भाग २ परीक्षा पास/**ATKT** झाल्याचे गुणपत्रक
 - ३) आधार कार्ड ४) जातीचा दाखला.

आवश्यक विषय - इंग्रजी

ऐच्छिक विषय -

मराठी	:	एकूण ५ पेपर
हिंदी	:	एकूण ५ पेपर
इंग्रजी	:	एकूण ५ पेपर
तत्त्वज्ञान	:	एकूण ५ पेपर
मानसशास्त्र	:	एकूण ४ पेपर व १ प्रात्यक्षिक असे ५ पेपर
भूगोल	:	एकूण ३ पेपर व २ प्रात्यक्षिक असे ५ पेपर

टीप : ज्या विद्यार्थ्यांने पूर्वी एखाद्या विषयाची पदवी संपादन केली असेल व त्या विद्यार्थ्यांस बी.ए.भाग २ मधील उर्वरीत विषय घेऊन बी.ए.भाग ३ मध्ये प्रवेश घेता येईल. त्याकरिता बी.ए.भाग २ चे गुणपत्रक विचारात घेतले जाईल.

B.A. Part III

Division of the Papers in Semester

Semester-V	Semester-VI
Compulsory Paper	Compulsory Paper
English Compulsory-E	English Compulsory-F
Optional Paper	Optional Paper
Marathi - VII Marathi - VIII Marathi - IX Marathi - X Marathi - XI	Marathi - XII Marathi - XIII Marathi - XIV Marathi - XV Marathi - XVI
Hindi - VII Hindi - VIII Hindi - IX Hindi - X Hindi - XI	Hindi - XII Hindi - XIII Hindi - XIV Hindi - XV Hindi - XVI
English - VII English - VIII English - IX English - X English - XI	English - XII English - XIII English - XIV English - XV English - XVI
Philosophy - VII Philosophy - VIII Philosophy - IX (A) Part Philosophy - X (B) Part Philosophy - XI (A) Part	Philosophy - XII Philosophy - XIII Philosophy - XIV (A) Part Philosophy - XV (B) Part Philosophy - XVI (A) Part

१४

Optional Paper

Psychology - VII
Psychology - VIII
Psychology - IX
Psychology - X
Psychology - XI (Practical)

Geography - VII
Geography - VIII
Geography - IX

Optional Paper

Psychology - XII
Psychology - XIII
Psychology - XIV
Psychology - XV
Psychology - XVI (Practical)

Geography - X
Geography - XI
Geography - XII
Geography - XIII (Practical)
Geography - XIV (Practical)

Soft Skill Development Paper

Constitution of India

Travels & Tourism

* महाविद्यालयीन शैक्षणिक कार्यकाल

महाविद्यालयाचे कला शाखेचे वर्ग सकाळी ७.३० ते दुपारी १.३० पर्यंत आहेत. सोमवार ते शनिवार कॉलेज भरते. रविवार महाविद्यालयाचा सुट्टीचा दिवस आहे.

* कार्यालयीन कामकाज वेळ :

सकाळी ९ ते दु. १२.३० पर्यंत
दुपारी १ ते दु. ४.३०

* ग्रंथालयीन कामकाज वेळ :

सकाळी ७.२० ते दु. १.३० पर्यंत

* प्राध्यापकांची वेळ :

सकाळी ७.२० ते दु. १.३० पर्यंत

१५

शिस्त पालनासंबंधी नियम व सूचना

- १) विद्यार्थ्यांची कॉलेजमधील दैनंदिन तासांचा ७५% पेक्षा कमी हजेरी असेल तर त्यास मिळणाऱ्या सवलती व स्कॉलरशिप रद्द केल्या जातील. तसेच टर्मस् मंजूर केल्या जाणार नाहीत व त्यास वार्षिक परीक्षेस बसता येणार नाही.
- २) विद्यापीठ परीक्षेत कॉपी केल्याबद्दल एखाद्या विद्यार्थ्यांस कोणत्याही प्रकारची शिक्षा व दंड झाला किंवा पुढील सत्र भरण्याची परवानगी नाकारण्यात आली असेल तर त्यास महाविद्यालयात प्रवेश मिळणार नाही. तसेच परीक्षेत कोणत्याही प्रकारचे गैरवर्तन केलेल्या विद्यार्थ्यांना पुढील वर्षी प्रवेश मिळणार नाही.
- ३) महाविद्यालयात प्रवेश घेतल्यापासून आठ दिवसात ओळखपत्र तयार करून घेतले पाहिजे. महाविद्यालयाच्या परिसरात ओळखपत्र जवळ असणे आवश्यक आहे. नसल्यास कायदेशीर कारवाई केली जाईल.
- ४) प्रत्येक विद्यार्थ्यांचे १५ ऑगस्ट स्वतंत्रदिन, २६ जानेवारी (प्रजासत्ताक दिन) इत्यादी कार्यक्रमांना हजर राहणे आवश्यक आहे.
- ५) महाविद्यालय परिसर सार्वजनिक जागा इ. ठिकाणी विद्यार्थ्यांनी शिस्त नम्रता व शांतता राखली पाहिजे बेशिस्त वर्तन करणाऱ्या विद्यार्थ्यांवर कडक कारवाई केली जाईल.
- ६) सर्व विद्यार्थ्यांनी प्राचार्य, प्राध्यापक, यांच्या सूचनांचे पालन करणे आवश्यक आहे.
- ७) एखाद्या विद्यार्थ्यांने महाविद्यालयातील वस्तूंचे व फर्निचरचे नुकसान केले तर त्यास ती नुकसान भरपाई भरावी लागेल.
- ८) सर्व विद्यार्थ्यांनी ग्रंथालयातील पुस्तके काळजीपूर्वक वापरावीत व ती ग्रंथालयातील नियमानुसार वेळच्या वेळी परत करावीत. तसे न केल्यास त्यास नियमाप्रमाणे दंड द्यावा लागेल.
- ९) महाविद्यालय परिसरात व महाविद्यालयातील मालमत्ता प्रत्येक विद्यार्थ्यांने आपलीच आहे. याची जाणीव ठेवून त्याच्या सुरक्षिततेची व स्वच्छतेची काळजी घ्यावी.
- १०) एकदा टी.सी. नेल्यानंतर डुप्लीकेट टी.सी. ची मागणी करता येणार नाही. डुप्लीकेट टी.सी. हवा असल्यास १०० रु. स्टॅप पेपरवर मॅजीस्ट्रेटसमोर केलेले प्रतिज्ञापत्र सादर करावे लागेल.
- ११) विद्यापीठाकडून मार्कलिस्ट आल्यानंतर १० दिवसांचे आत मार्कलिस्ट घेऊन जावे.
- १२) महाविद्यालयात ज्यांनी प्रवेश घेतला नाही अशा व्यक्तींनी महाविद्यालयाच्या आवारात प्राचार्यांच्या परवानगीशिवाय प्रवेश करू नये. असे विद्यार्थी आढळल्यास त्यांचेवर कायदेशीर कारवाई करण्यात येईल.

- १३) सर्व विद्यार्थ्यांनी आपापल्या वर्गात तासांना बसणे आवश्यक आहे.
- १४) ज्या विद्यार्थ्यांना तास नसतील त्यांनी इतर वर्गांना अडथळा येणार नाही अशा ठिकाणी शांततेने बसावे. व्हरांड्यात फिरू नये.
- १५) महाविद्यालयासंबंधी किंवा विद्यार्थ्यांच्या आपआपसात काही मतभेद तक्रारीअसतील तर त्यासंबंधीची लेखी तक्रार मा. प्राचार्यांकडे देण्यात यावी.
- १६) वर्ग चालू असताना बाहेरील विद्यार्थ्यांचे स्वतः वर्गातील विद्यार्थ्यांना बाहेर बोलावू नये. कार्यालयातील सेवकामार्फत सूचना पाठवावी.
- १७) महाविद्यालयाशी संबंधीत असलेली कोणतीही माहिती अथवा वृत्त मा. प्राचार्यांच्या पूर्व परवानगीशिवाय वृत्तपत्रामध्ये अथवा अन्यत्र प्रसिध्दीस देऊ नये.
- १८) महाविद्यालयाच्या सूचना फलकावर वेळोवेळी लागणाऱ्या सर्व प्रकारच्या सूचना विद्यार्थ्यांने वाचल्या पाहिजेत. त्यासाठी दररोज सूचना फलक पाहण्याची सवय ठेवावी.
- १९) कोणत्याही प्राध्यापकांशी बोलताना वागताना विद्यार्थ्यांनी नम्र व सौजन्यशील असावे.
- २०) एखाद्या विद्यार्थ्यांचे वर्तन महाविद्यालयाच्या शिस्तीच्या शांततेच्या आणि हिताच्या दृष्टीने अयोग्य आहे. असे प्राचार्यांचे मत झाल्यास अशा विद्यार्थ्यांस कोणत्याही क्षणी महाविद्यालयातून काढून टाकण्यात येईल.
- २१) कॉलेजच्या आवारात मोबाईल बंद ठेवावेत मोबाईल ऑन ठेवणाऱ्या विद्यार्थ्यांवर कडक कारवाई केली जाईल.
- २२) दाखला व टी.सी. मागणी अर्ज दिल्यानंतर ८ दिवसांनी (दाखला व टी.सी.) दिला जाईल.
- २३) ओळखपत्र व प्रवेश पावत्या असल्याशिवाय बोनाफाईड दिले जाणार नाही. बोनाफाईडची मागणी केल्यानंतर ३ न्या दिवशी बोनाफाईड दिले जाईल.
- २४) वरील नियमात बदल करणाऱ्या व त्यात उल्लेखिलेल्या बाबी संबंधी निर्णय देण्याचा अधिकार प्राचार्यांना राहिल.

विद्यापीठ परीक्षा फॉर्म भरण्यास पात्र ठरविण्यासाठी महत्वाचे नियम

- १) विद्यार्थ्यांनी वर्षातील किमान ८० % तासांना उपस्थित असले पाहिजे.
- २) अभ्यासक्रमात नियुक्त केलेले स्वाध्याय होम असायमेंट्स, चाचण्या व प्रात्यक्षिके पूर्ण करणे अनिवार्य आहे.
- ३) वेळोवेळी घेतल्या जाणाऱ्या घटक चाचण्या व प्रात्यक्षिक परीक्षांना उपस्थित राहून विद्यार्थ्यांने किमान गुण मिळविणे अत्यावश्यक आहे.
- ४) केवळ फॉर्म भरला म्हणजे परीक्षेला बसता येईलच असे नाही. फॉर्म भरल्यानंतरही नियमित उपस्थित शिस्तबध्द वर्तणूक स्वाध्याय, होम असायमेंट प्रात्यक्षिके यांची पूर्तता वेळेत आवश्यक आहे.

पालकांना महत्वाच्या सूचना

- १) आपला पाल्य पहिल्या दिवसापासून महाविद्यालयात उपस्थित राहिल याची दक्षता वेळोवेळी घ्यावी.
- २) पाल्य दररोज कॉलेजमध्ये येतो का त्याची प्रगती कशी आहे याबाबत चौकशी करावी.
- ३) महाविद्यालयातील विविध उपक्रमांमध्ये पाल्यांना सहभागी होण्यासाठी प्रोत्साहित करावे.
- ४) महाविद्यालयाच्या विविध कार्यक्रमांना उपस्थित राहून शिक्षक पालक संबंध वृद्धीगत करावा.
- ५) शिक्षक विद्यार्थी पालकांनी मेळाव्यास उपस्थित रहावे.

मॅट्रीकोत्तर व फ्रीशीप शिष्यवृत्ती

* एस.सी.ओ.बी.सी. व एन.टी. शिष्यवृत्ती

जे विद्यार्थी एस.सी. अनुसूचित जाती, व्ही.जे.एन.टी. (वि.भा.भ.ज.) विशेष मागास प्रवर्ग ओ.बी.सी. या वर्गातील असतील त्यांना ही शिष्यवृत्ती मिळते. अशा विद्यार्थ्यांनी एच.एस.सी. पास झाल्याबरोबर महाविद्यालयात प्रवेश घेतला पाहिजे. शिक्षण क्रमात खंड असल्यास मॅजिस्ट्रेट समोर रु. १००/- च्या स्टॅम्पवर कारण लिहून दिले पाहिजे. पालकांचे वार्षिक उत्पन्न २,५०,०००/- (अडीच लाख) पेक्षा कमी असल्यास पूर्ण शिष्यवृत्ती मिळते.

ज्यांचे उत्पन्न ६,००,०००/- (सहा लाख) पेक्षा जास्त आहे. कास्ट एस.सी., एन.टी., ओ.बी.सी. करिता फ्रीशीप अर्ज सादर करावेत. जे विद्यार्थी नापास असतील ते स्कॉलरशिपसाठी पात्र ठरत नाहीत.

विद्यार्थ्यांनी आपआपले ऑनलाईन शिष्यवृत्ती फॉर्म भरून ३० ऑक्टोबरपूर्वी कार्यालयामध्ये हार्डकॉपी जमा करावी. अन्यथा होणाऱ्या आर्थिक नुकसानीस विद्यार्थी स्वतः जबाबदार राहिल.

शिष्यवृत्ती मिळण्यासाठी खालील गोष्टींची पूर्तता करावी लागेल.

- * राजर्षी छत्रपती शाहू महाराज शिक्षण शुल्क योजना व (Open Student)
- * समाजकल्याण सांगली. गर्हमेंट शिष्यवृत्ती (All Cast Student)

आवश्यक कागदपत्रे

- * आधारकार्ड (आधारकार्डशी मोबाईल नं. लिंक असावा)
 - * रेशनकार्ड * जातीचा दाखला * डोमासियल
 - * उत्पन्नाचा दाखला * फोटो १ * १२ वी शाळा सोडलेचा दाखला
 - * बँक पासबुक (राष्ट्रीयकृत बँकेचे) * वडील हयात नसलेस मृत्यूचा दाखला
 - * मागील सर्व गुणपत्रक (१० वी, १२ वी, बी.ए.भाग १, बी.ए.भाग २)
- वरील सर्व कागदपत्रांची प्रत्येकी १ झेरॉक्स प्रत महाविद्यालयात जमा करणे.

महाविद्यालयाची ठळक वैशिष्ट्ये

- १) सुसज्ज इमारत व स्वच्छ आणि सुंदर परिसर
- २) वार्षिक स्नेहसंमेलन व विविध सांस्कृतिक कार्यक्रम
- ३) तज्ज्ञ व अनुभवी प्राध्यापक वर्ग
- ४) सर्व सोईनियुक्त सुसज्ज ग्रंथालय आणि अभ्यासिका
- ५) विद्यार्थ्यांच्या सर्वांगीण विकासासाठी प्रगत क्रीडांगण व विविध खेळांची सोय.
- ६) तत्पर कार्यक्षम व मनमिळावू कर्मचारी हे सुध्दा महाविद्यालयाचे वैशिष्ट्य आहे.
- ७) स्वतंत्र स्वच्छतागृहे
- ८) स्पर्धा परीक्षेसाठी मार्गदर्शन व वैयक्तिक समुपदेशाची सोय.
- ९) विद्यार्थी व विद्यार्थींना स्वतंत्र रुमची सोय.
- १०) गुणवंत व हुशार विद्यार्थ्यांना शासकीय शिष्यवृत्त्या व विद्यापीठीय शिष्यवृत्ती योजना.
- ११) विद्यार्थ्यांच्या खास साईसाठी परिसरात नसलेले विषय
 - १) मानसशास्त्र २) तत्त्वज्ञान ३) तर्कशास्त्र ४) वैज्ञानिक पध्दती
- १२) विशेषस्तरावर तत्त्वज्ञान व मानसशास्त्र हे खास विषय.

10/19



SHIVAJI UNIVERSITY, KOLHAPUR-416 004, MAHARASHTRA
 PHONE : EPABX-2609000 website- www.unishivaji.ac.in
 FAX (081-6231-2691533 & 1081-0231-2692333) - BOS - 2609094
 शिवाजी विद्यापीठ, कोल्हापूर - 416004.
 कुलसचिव (शिवाजीपठ) 2609000 (अध्यक्ष पदवी फोन) 2609094
 फॅक्स : 6615-0231-2691533 व 2612233.e-mail-bos@unishivaji.ac.in

Ref No. - शिवाजी वि / अम / No 0280 - Date - 07/12/2019
 07 DEC 2019

प्रति,
 ना.प्राचार्य / अध्यक्ष / विनाग प्रमुख,
 सर्व संलग्नित महाविद्यालये /
 सर्व मान्यताप्राप्त संस्था / सर्व अधिविभाग
 शिवाजी विद्यापीठ, कोल्हापूर

विषय - विनाअनुदानित अभ्यासक्रमाच्या शैक्षणिक शुल्काबाबत.

महोदय / महोदया,

आपणांस विद्यापीठ अधिकार मंडळाच्या निर्णयानुसार कळविण्यात येते की, विद्यापीठ अधिविभाग व संलग्नित महाविद्यालयांमध्ये सुरू असलेल्या विविध विनाअनुदानित अभ्यासक्रमांचे शैक्षणिक शुल्क हे शैक्षणिक वर्ष 2020-2021 पासून लागू करण्यात आले आहे. सुधारित शुल्क तक्ता सोबत जोडला आहे. (Annexure-1) सदर शुल्कामध्ये दर तीन वर्षांनी 10 टक्के वाढ करण्यास मान्यता देण्यात आली आहे.

उपरोक्त बाब सर्व संबंधित शिक्षक व विद्यार्थी यांच्या निदर्शनास आणावे तसेच सदरचे पत्र विद्यापीठ संकेतस्थळ www.unishivaji.ac.in (Online Syllabus) मध्ये ठेवण्यात आले आहे.

कळावे,

आपला विश्वास

 कुलसचिव

Shivaji University, Kolhapur
 Tuition Fee Structure
 (Implemented for Academic Year from 2020-21)

Sr. No.	Class	Tuition Fee			Laboratory Fee including Consumables	Overhead & any other charges	Total
		HR	KR	ICT			
A	B	C	D	E	F	G	Total
1	B.A.I	5000	200	100	0	200	5500
2	B.A.II	5000	200	100	0	200	5500
3	B.A.III	5000	200	100	0	200	5500
4	B.Com.I	4000	100	100	1100	200	5500
5	B.Com.II	4000	100	100	1100	200	5500
6	B.Com.III	4000	100	100	1100	200	5500
7	B.Com.I(IT)	6500	500	500	1500	1000	10000
8	B.Com.II(IT)	6500	500	500	1500	1000	10000
9	B.Com.III(IT)	6500	500	500	1500	1000	10000
10	B.Sc.I	10500	400	100	1000	500	12500
11	B.Sc.II	10500	400	100	1000	500	12500
12	B.Sc.III	10500	400	100	1000	500	12500

02

FEES CHART FOR STUDENTS

Class	B.A. I	B.A. II	B.A. III
Adm. Fee	25	25	25
Gym. Fee	150	150	150
Yvak Mahostav	65	65	65
Annual Social	30	30	30
S.A.F.	25	25	25
Pro - rata	30	30	30
Eligi. Fee XII	75	---	---
Eligi. Fee D.Ed.	150	---	---
Lab. Fee	---	---	---
Extra Curricular Fee	100	100	100
Tution Fee	5500	5500	5500
Dev. Fund	150	150	150
Caution Money	20	---	---
Lib. Fee	100	100	100
Flave Fund	05	05	05
Ashavamedh	30	30	30
Apatkalin Nidhi	35	35	35
Student Kalyan Nidhi	50	50	50
Medical Nidhi	20	20	20
Magazine Fee	100	100	100
Lead College Fee	25	25	25
E- Facility	50	50	50
Identity Card Fee	40	40	40
Self Finance Unit	10	10	10
Youth Hostel	50	50	50
Jubail Fund	25	25	25
Envromental Studies	---	300	---
Internal Evaluation Fees	50	50	50
Total Fee	6760 1260	6965 1465	6665 1165

टीप :- प्रात्यक्षिक विषय घेणाऱ्यांना प्रात्यक्षिकाची फी वेगळी भरावी लागेल.

03

रिंगिंगमध्ये खालीलपैकी एक अथवा
अनेक प्रकारचा समावेश होतो

- अ) एखाद्या विद्यार्थी अथवा अनेक विद्यार्थ्यांकडून नवीन येणाऱ्या विद्यार्थ्यांस तोंडी अथवा लिखित स्वरूपात अपशब्द वापरून त्रास देणे अथवा वाईट व्यवहार करणे.
- ब) एक अथवा अनेक विद्यार्थ्यांकडून उपद्रव निर्माण करणे किंवा असे बेशिस्त वातावरणात तयार करणे की त्यामुळे नवीन येणाऱ्या विद्यार्थ्यांना मानसिक व शारीरिक त्रास होईल.
- क) एखाद्या विद्यार्थ्यांस असे काम करण्यास सांगणे की जे तो सर्वसाधारणपणे करू शकत नाही आणि ज्यामुळे ज्या विद्यार्थ्यांस लाज, भिती अथवा त्रास होईल.
- ड) वरीष्ठ विद्यार्थ्यांकडून केले गेलेले असे एखादे कार्य की जे अन्य विद्यार्थी किंवा नवीन विद्यार्थ्यांच्या शैक्षणिक कार्यामध्ये अडचण निर्माण करेल.
- इ) नवीन अथवा अन्य विद्यार्थ्यांकडून शैक्षणिक काम जबरदस्तीने करवून घेणे.
- ई) शारीरिक शोषणासंदर्भातील कोणतेही कार्य/कोणत्याही प्रकारचे लैंगिक शोषण, समलैंगिक दुय्यव्यवहार, नग्न करणे अशिल्ल किंवा कामवासने संदर्भात जबरदस्ती करणे, शारीरिक अंगविक्षेपाद्वारा वाईट भावनांचे प्रकटीकरण करणे, कोणत्याही प्रकारच्या शारीरिक त्रास की ज्यायोगे संबंधितास किंवा त्याच्या आरोग्यास नुकसान होईल.
- फ) तोंडी शिवीगाळ करणे, ई-मेल, पत्राद्वारे किंवा सार्वजनिक ठिकाणी अपमानित करणे, एखाद्यास वाईट मार्ग अवलंबण्यास भाग पाडणे अथवा त्रास देणे किंवा सनसनाटी निर्माण करणे की ज्यायोगे नवीन विद्यार्थी भयभीत होईल.
- ज) एखादे कार्य की ज्यायोगे नवीन विद्यार्थ्यांच्या मनावर किंवा डोक्यावर वाईट परिणाम होईल अथवा त्याच्या आत्मविश्वासावरती वाईट प्रभाव पडेल, नवीन किंवा एखाद्या अन्य विद्यार्थ्यांस वाईट मार्गावर घेऊन जाणे अथवा त्याच्यावर कोणत्याही प्रकारचे वर्चस्व दाखविणे.

ग्रंथालय :-

महाविद्यालयाचे ग्रंथालय विविध पुस्तकांनी समृद्ध असून त्यामध्ये, संदर्भग्रंथ क्रमिक पुस्तके, मासिके, साप्ताहिके, वर्तमानपत्रे, व स्पर्धापरीक्षा विषयक मासिके इतर वाचनीय पुस्तके ग्रंथालयात उपलब्ध आहेत. विद्यार्थ्यांच्या बौद्धिक पातळी वाढविण्यास मदत होते. विद्यार्थ्यांचा सर्वांगीण विकास होतो.

जिमखाना :-

महाविद्यालयाचा जिमखाना विभाग कार्यरत आहे. विविध क्रीडा उपक्रमांचे माहिती व प्रशिक्षण दिले जाते. व सराव घेतला जातो. विद्यार्थ्यांना विविध क्रीडा स्पर्धासाठी प्रोत्साहित केले जाते.

राष्ट्रीय सेवा योजना (N.S.S.) :-

महाविद्यालयामध्ये एन.एस.एस. चे १०० विद्यार्थ्यांचे सेल्फ फाईनान्स युनिट कार्यरत आहे. प्रतिवर्षी विशेष शिबिराचे आयोजन केले जाते. सामाजिक बांधीलकी जपत पर्यावरणपूरक व्यसनाधिनता, स्वच्छता याविषयीचे उपक्रम राबविले जातात.

विद्यार्थी मंडळ :-

महाराष्ट्र राज्य विद्यापीठ कायद्याच्या मार्गदर्शक तत्वानुसार विद्यार्थी मंडळाची निवड केली जाते.

सहल :-

प्रत्येक वर्षी सहलीचे आयोजन केले जाते भूगोल व मानसशास्त्र अभ्यास सहलीचे आयोजन करून विद्यार्थ्यांना सहलीचा अहवाल सादर करावा लागतो.

आपत्कालीन विमा योजना :-

विद्यार्थी व पालक यांना विमा योजना उपलब्ध आहे. प्रत्येक विद्यार्थ्यांचे प्रवेशावेळी ५० /- भरून घेतले जातात व त्या विद्यार्थ्यांला विद्यापीठास योग्य ती कागदपत्रे दिल्यास विद्यार्थी कल्याणनिधी मंजूर केला जातो.

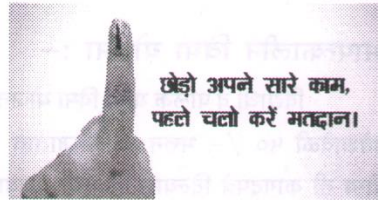


शिवाजी विद्यापीठ कोल्हापूर * विद्यार्थी विकास विभाग *

शिवाजी विद्यापीठ विद्यार्थी, पालक, शिक्षक व प्रशासकीय कर्मचारी कल्याण निधी योजना

- * ही योजना शिवाजी विद्यापीठांतर्गत सर्व महाविद्यालये तसेच विद्यापीठ परिसरातील विद्यार्थी, पालक, शिक्षक व प्रशासकीय कर्मचारी यांचेसाठी लागू केली आहे.
- * या योजनेअंतर्गत विद्यार्थी, शिक्षक व प्रशासकीय कर्मचारी यांचा मृत्यू झाल्यास वारसास रु. १,५०,०००/- इतका निधी दिला जातो.
- * विद्यार्थ्यांच्या पालकाचा मृत्यू झाल्यास रु. ७५,०००/- इतका निधी दिला जातो.
- * विद्यार्थी/पालक/शिक्षक/प्रशासकीय कर्मचारी यांचे हात/पाय/डोळे पुर्ण निकामी झाल्यास रु. २५०००/- ते १,५०,०००/- पर्यंत निधी दिला जातो.
- * योजनेसाठी विद्यार्थ्यांच्या प्रवेशावेळी रु. ५०/- इतके शुल्क आकारले जाते.
- * शिक्षक व कर्मचाऱ्यांकडून स्वतंत्रपणे अनुक्रमे रु. २००/- व रु. १००/- इतके शुल्क घेतले जाते.
- * योजनेची अधिक माहिती शिवाजी विद्यापीठ ww.unishivaji.ac.in-Student-Student's Development- Department of Student's Development-Kalyan Nidhi Yojana या ठिकाणी उपलब्ध आहे. तसेच आवश्यकता असल्यास विद्यार्थी विकास विभागामध्ये 0231-2609175, टोल फ्री क्रमांक 18002334871 किंवा ई मेल dsw@unishivaji.ac.in च्या माध्यमातून संपर्क साधावा.

संचालक विद्यार्थी विभाग



SHIVAJI UNIVERSITY, KOLHAPUR

No 003639



CERTIFICATE

This is to certify that University approval is given to
**Padmabhushan Dr.Krantiveer Nagnathanna Nayakwadi Arts
College, Zare, Tal.Atapadi, Dist.Sangli** to conduct the following
courses for the academic year 2022-23

Faculty of Humanities

B.A. Part I	Permanant Non Grant Division-1
Govt. Approval	- एनबीसी-२०२२/१५२/०१४/भाषि-४, दिनांक १४ जुलै, २०२१.
University Recent Approval	- संलग्नता/टी-२/एसआरएस/वि.प.विषय क्र.५७ दि.१८.०६.२०२१/०००२२, दि. ०२ ऑगस्ट, २०२१.
Compulsory	- इंग्रजी, वैज्ञानिक पद्धती.
Optional	- इंग्रजी, मराठी, हिंदी, भूगोल, राज्यशास्त्र, अर्थशास्त्र, इतिहास, तत्वज्ञान, मानसशास्त्र.
B.A. Part II	Permanant Non Grant Division-1
Govt. Approval	- शिक्षत/काशि/कावि/२१५३७, दिनांक २०/०८/२०१०
University Recent Approval	- संलग्नता/टी-२/एसआरएस/वि.प.विषय क्र.५७ दि.१८.०६.२०२१/०००२२, दि. ०२ ऑगस्ट, २०२१.
Compulsory	- इंग्रजी
I.D.S.	- पारंपारिक संस्कृत, आधुनिक संस्कृत, मानवी विकास, महात्मा गांधींचा सांघाईक चळवळीचा इतिहास.
Optional	- इंग्रजी, मराठी, हिंदी, भूगोल, राज्यशास्त्र, अर्थशास्त्र, इतिहास, तत्वज्ञान, मानसशास्त्र.
B.A. Part III	Permanant Non Grant Division-1
Govt. Approval	- शिक्षत/काशि/कावि/२३१४, दिनांक ०५/०५/२०११.
University Recent Approval	- संलग्नता/टी-२/एसआरएस/वि.प.विषय क्र.५७ दि.१८.०६.२०२१/०००२२, दि. ०२ ऑगस्ट, २०२१.
Compulsory	- इंग्रजी.
Optional	- इंग्रजी, मराठी, हिंदी, भूगोल, राज्यशास्त्र, अर्थशास्त्र, इतिहास, तत्वज्ञान, मानसशास्त्र.
B.A. Part II	University Circular
Compulsory	- SU/BOS/Env.-Syl./Dhawan/11594/11125, Dtd.16 March, 2005. - पर्यावरणशास्त्र.

Place : KOLHAPUR.
Date : 20 AUG 2021

No 003639

Registrar,
Shivaji University,
Kolhapur

**पद्मभूषण डॉ. क्रांतिवीर नागनाथअण्णा
नायकवडी कला महाविद्यालय, झरे**

*** शिवाजी विद्यापीठात प्रथम ***

- ✦ कु. कारंडे दुर्गा विलास (मानसशास्त्र विभाग) सन २०१२-२०१३
- ✦ कु. मोटे कौशल्या विठोबा (तत्त्वज्ञान विभाग) सन २०१२-२०१३
- ✦ कु. भंडारे अश्विनी संजय (सामाजिकशास्त्र विभाग मुर्लीमध्ये प्रथम) सन २०१७-२०१८
- ✦ कु. नलवडे संध्यारानी बापूराव (तत्त्वज्ञान विभाग) सन २०१६-२०१७
- ✦ गावडे संतोष किसन (ऑल इंडिया कुस्ती स्पर्धेत सहभाग) सन २०१७-२०१८
- ✦ भंडारे पुरणलाल संजय (तत्त्वज्ञान विभाग) सन २०२१-२२

**शिवाजी विद्यापीठ कोल्हापूर
विद्यापीठ स्तरावरील गुणवत्ताधारक विद्यार्थी २०२१-२२**

अ.नं.	विद्यार्थ्याचे नांव	अ.नं.	विद्यार्थ्याचे नांव
१	कु. हांडे स्वाती रावसाहेब	१२	कु. पारशी प्राजक्ता विष्णू
२	कु. मोहिते कोमल शामराव	१३	होनमाने प्रथमेश संतोष
३	कु. डोंबाळे ऐश्वर्या दादा	१४	कु. ढगे भाग्यश्री दादा
४	कु. पवार निकीता सत्यवान	१५	कु. येळे अर्चना सिताराम
५	आटपाडकर राहुल काशिनाथ	१६	येळे अक्षय मोहन
६	कु. सावंत अक्षता आबा	१७	कोळेकर दुर्योधन लक्ष्मण
७	कु. वाघमारे गौरी दत्तात्रय	१८	मदने सोमनाथ नंदकुमार
८	फकीर साहिल मुरादखान	१९	कु. कदम आर्या अनुप
९	कु. यादव श्वेता आबासाहेब	२०	कु. येळे साक्षी मोहन
१०	कु. पवार शिवानी यशवंत	२१	कु. गोरड हर्षदा वामन
११	कु. सोळसे सायली शिवाजी	२२	मोरे मयुरसिंह तुळशिराम (कुस्ती)



कु. कोमल माणिक सावंत

मार्च २०२१ परीक्षेत बी.ए.भाग ३, तत्त्वज्ञान विषयात,
शिवाजी विद्यापीठात प्रथम
ऑल सोशल सायन्स विषयात मुर्लीमध्ये
शिवाजी विद्यापीठात प्रथम
ज्ञानेश्वर मुळे एक्सलन्स अवॉर्ड प्राप्त